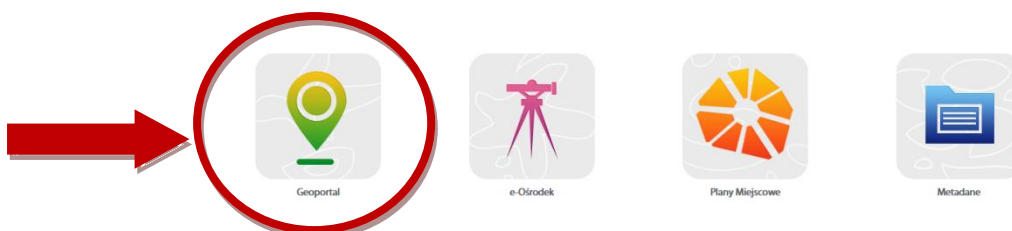
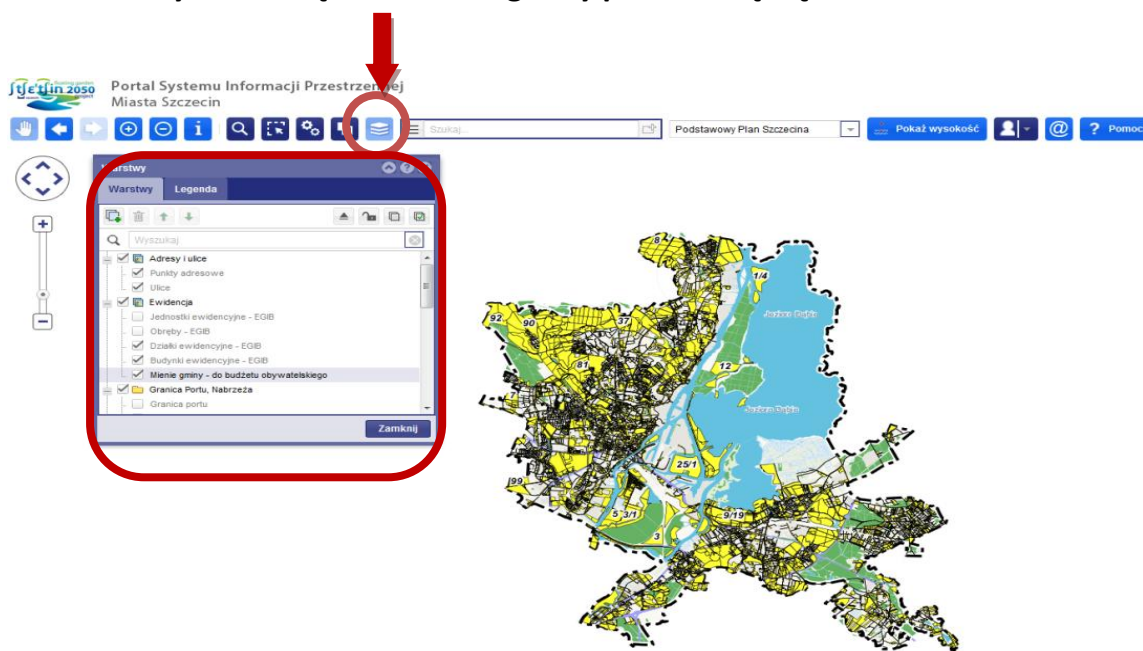


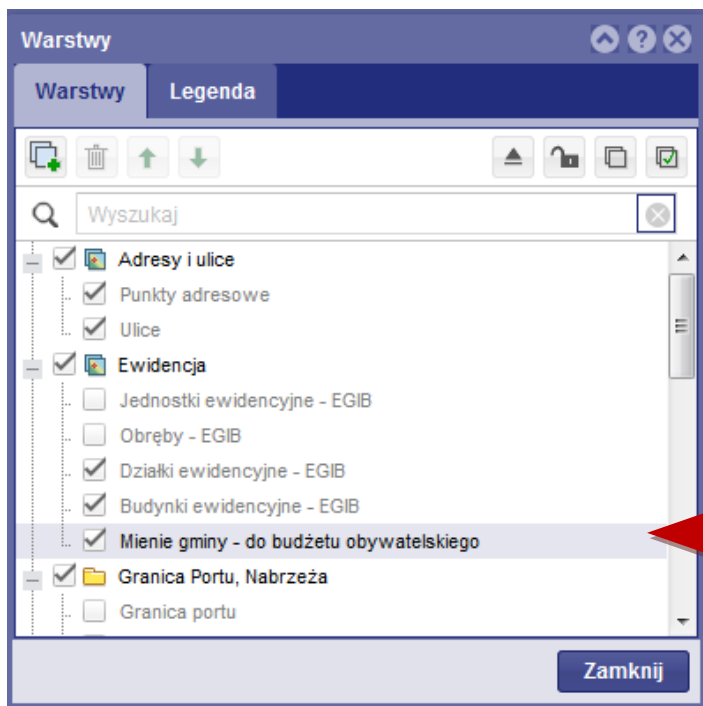
Jak wyszukać działki będące własnością gminy pod inwestycje SBO?

1. Wejdź na stronę: geoportal.szczecin.pl.



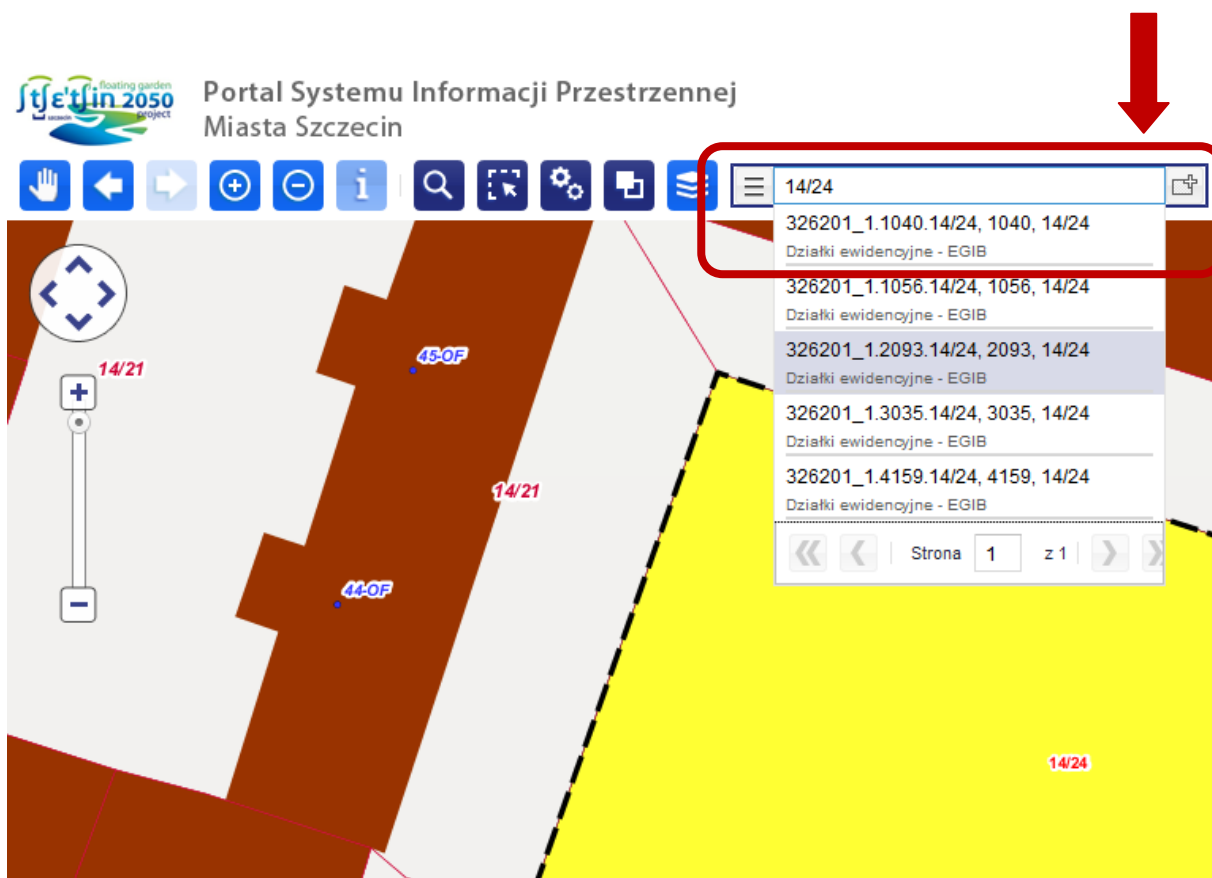
2. Zaznacz warstwę „Mienie gminy – do budżetu obywatelskiego”. Tereny stanowiące własność gminy podświetlą się na żółto.



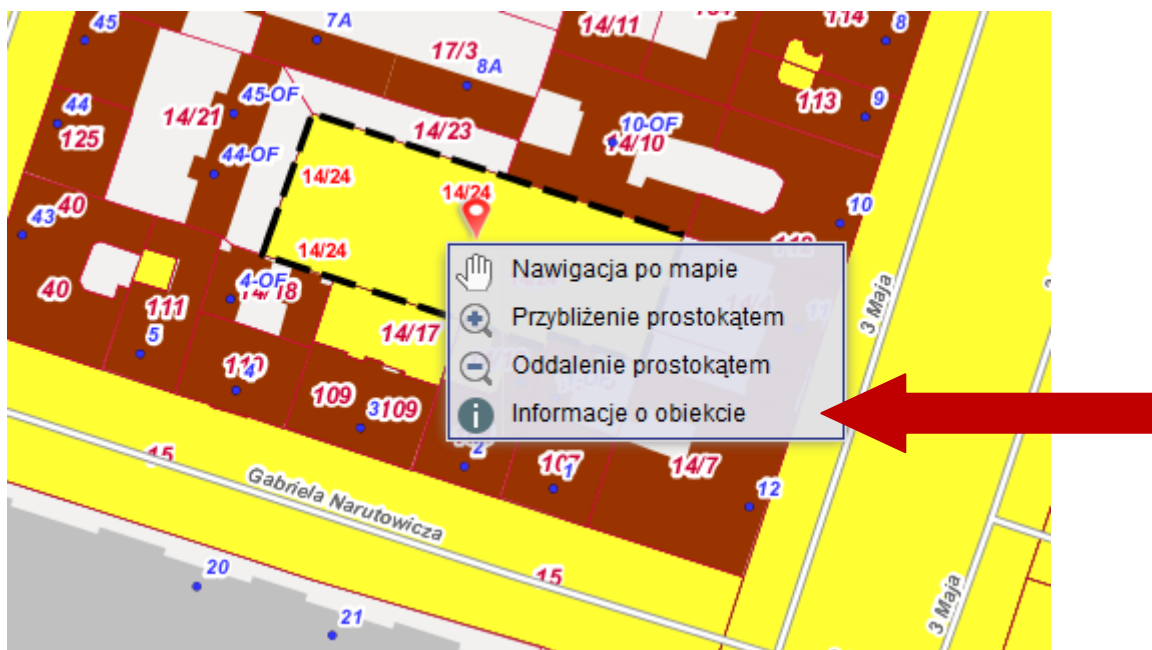


3. Wyszukaj obszar, który chcesz sprawdzić.

W tym celu wpisz w wyszukiwarce adres lub numeru działki.



4. Kliknij prawym przyciskiem myszy w interesujący Cię obszar i wybierz z listy „Informacje o obiekcie”.



Informacje o obiekcie

Mienie gminy - do budżetu obywatelskiego	
Nazwa	Wartość
1 Działki ewidencyjne - EGIB	
2 Mienie gminy...ywatelskiego	
3 Granica miasta	
4 Użytkowanie...stawie EGIB	
Nazwa	
Identyfikator	326201_1.1040.14/24
Obręb	1040
Numer	14/24
Opis rodzaju własności	Własność: Gmina
Typ Jednostki	G
Nr Jednostki	130
Pole powierzchni - ewidencyjna (m2)	1125
Pole powierzchni - graficzna (m2)	1123.23

Obiektów: 4

– wybierz opcję –

5. Skorzystaj z dostępnych informacji wyświetlanych w tabeli.

Jeśli chcesz sprawdzić jak wyszukać miejscowy plan zagospodarowania przestrzennego, użyj instrukcji dostępnej pod adresem:

<http://geoportal.szczecin.pl/pliki/instrukcja.pdf>